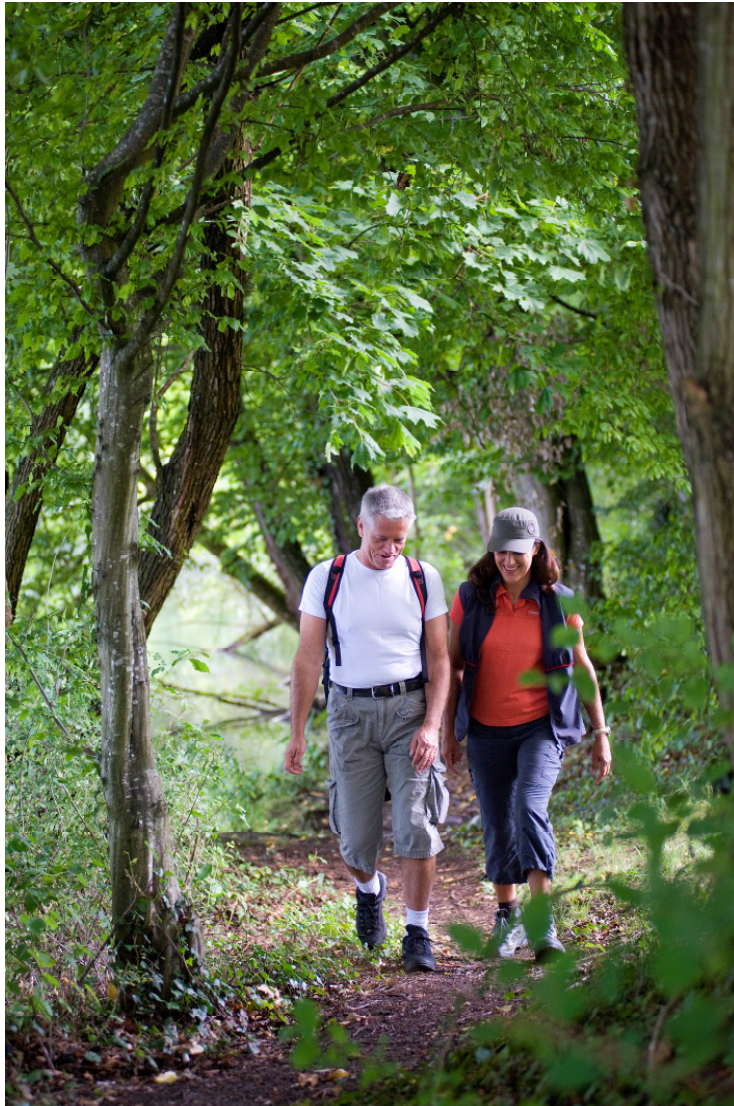


# Wanderungen im Zurzibiet

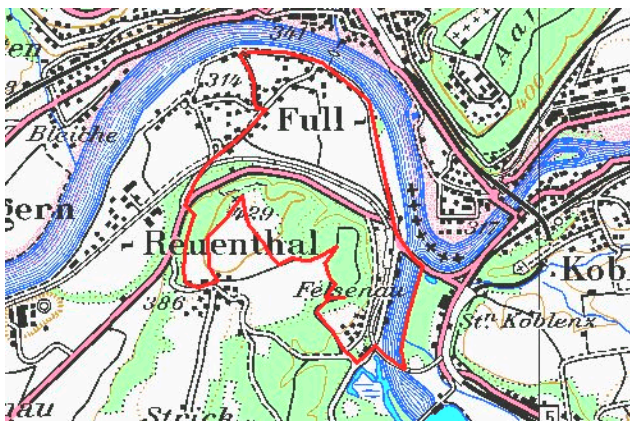


Sehr geehrte Gäste und Interessierte

Wir freuen uns, Ihnen einige Vorschläge für Wanderungen im Zurzibiet vorzustellen. Gerne unterstützen wir Sie auch mit weiterem Kartenmaterial, welches Sie bei uns am Schalter beziehen können.

Das Kartenmaterial für diese Dokumentation wurde mit der Bewilligung von swisstopo (JD042487) reproduziert.

## Rundwanderung Koblenz – Full – Reuenthal – Koblenz



**Distanz**

**Höhendifferenz**

**Marschzeit**

**Einkehr**

**Sehenswürdigkeiten**

### Routenbeschreibung

Diese Route führt Sie von Koblenz entlang dem Rhein über die Reuenthaler Höhe nach Felsenau. Zurück kommen Sie über die alte Eisenbahnbrücke zum Bahnhof Koblenz. Eine abwechslungsreiche Wanderung mit sehr schönen Grillplätzen in der Mitte und kurz vor Ende der Wanderung.

11 km

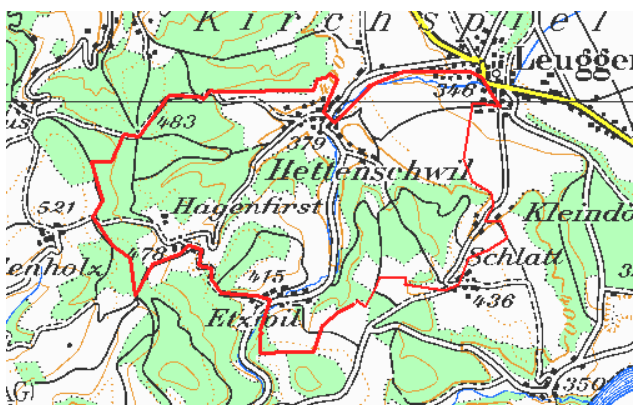
130 m

2,5 Stunden

Restaurant zum Kreuz, Full

Festungsmuseum Reuenthal von April bis Oktober jeden 1. Samstag im Monat geöffnet.

## Rundwanderung Weilerwanderung Leuggern



**Distanz**

**Höhendifferenz**

**Marschzeit**

**Einkehr**

**Sehenswürdigkeiten**

### Routenbeschreibung

Die Wanderung beginnt in Leuggern. Von Leuggern führt Sie der Weg zur Lourdesgrotte und entlang dem Gontenbach nach Hettenschwil, nördlich hoch bis zum Waldrand. Zum höchsten Punkt mit schöner Aussicht nach Westen ins Mettauertal. Weiter gehen Sie hinunter nach Etwil. Leichter Anstieg zum Loorholz und zurück über Schlatt, Fehrental nach Leuggern.

13 km

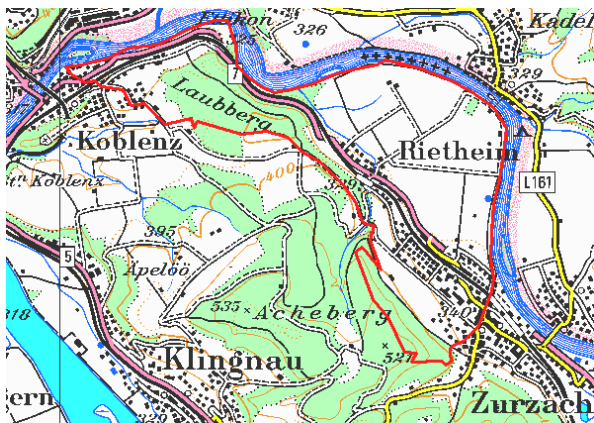
ca. 290 m

3 bis 4 Stunden

Essen und Trinken aus dem Rucksack

Lourdesgrotte, Leuggern

## Rheinwanderung über den Laubberg und den Achenberg



### Routenbeschreibung

Von Bad Zurzach alles dem Rhein entlang. Am Naturschutz-gebiet Alter Rhi vorbei, teilweise am Laufen entlang zum römischen Wachturm. Besichtigung des Wachturms. Via Bahnhof Koblenz-Dorf gelangen Sie zum Laubberghof und zum Rappenschnabel. Aufstieg zum Rheintalblick und steiler Abstieg nach Bad Zurzach.

**Distanz**

16 km

**Höhendifferenz**

240 m

**Marschzeit**

3,5 bis 4 Stunden

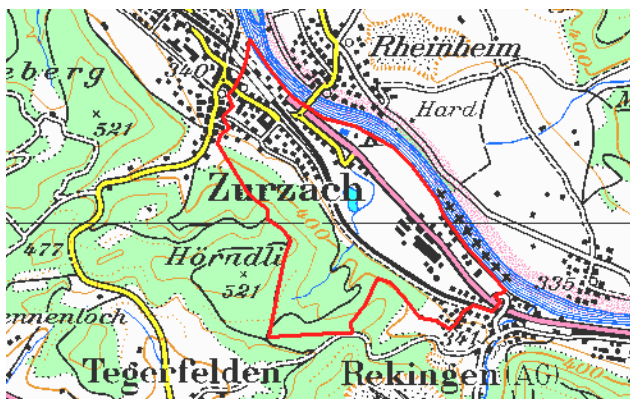
**Einkehr**

Verpflegung aus dem Rucksack oder Einkehr im Restaurant Achenberg

**Sehenswürdigkeiten**

Naturschutzgebiet

## Rundwanderung Bad Zurzach – Hörndli – Rekingen - Bad Zurzach



### Routenbeschreibung

Von Bad Zurzach aus gehen Sie zum Hörndli über den Schachen und die Höchi nach Rekingen. Durch das Solvay-Quartier dem Rhein entlang zum Regibad und die Burghalden hinauf zurück zum Bahnhof.

**Distanz**

8,3 km

**Höhendifferenz**

190 m

**Marschzeit**

2 Stunden

**Einkehr**

Essen und Trinken aus dem Rucksack oder Umweg und Einkehr in Rekingen Gasthaus Zur Mühle

## Surbtalwanderung



**Distanz**

15 km

**Höhendifferenz**

320 m

**Marschzeit**

3,5 Stunden

**Einkehr**

Gasthaus Löwen, Tegerfelden

**Sehenswürdigkeiten**

Naturschutzgebiet

### Routenbeschreibung

Diese Route führt Sie vom Zentrum Endingen über die Surbbrücke nach Untereendingen und Tegerfelden. Sie gehen weiter durch die Rebberge auf die Eihalde und hinunter durchs Sennenloch nach Döttingen, über die Surb und hinauf ins Ruckfeld. Letzter Aufstieg auf Endingens Firshalde, einer der schönen Aussichtspunkte des Zurzibiets zurück nach Endingen.

## Wanderung rund um den Belchen



**Distanz**

13 km

**Höhendifferenz**

340 m

**Marschzeit**

3 Stunden

**Einkehr**

Restaurant Bahnhöfli, Rümikon oder Rucksack

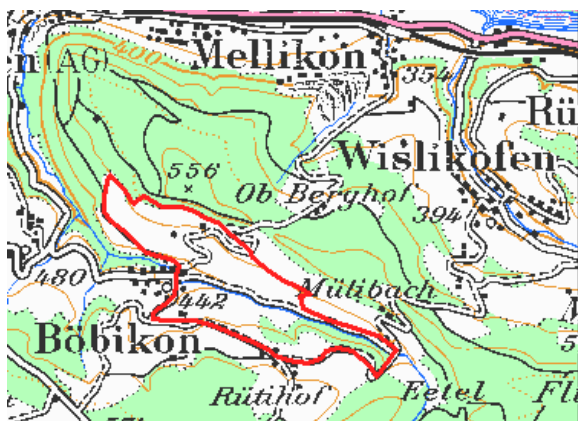
**Sehenswürdigkeiten**

Beim Ebnihof wachsen auf dem Trockenrasen 6 Orchideenarten (Mai – Juni).

### Routenbeschreibung

Vom Dorf Rümikon gehen Sie an der SBB-Haltestelle vorbei Richtung Wislikofen und Ebnihof zum Naturschutzgebiet. Nach Mellstorf geht es weiter oberhalb Siglistorf zu den Weilern Rütihof und Wattwil. Letzter Anstieg zum Rübisberg. Dann geht es abwärts durch den Weiler Waldhausen nach Fisibach, zum Bahnhof Kaiserstuhl.

## Rundwanderung Böbikon



### Routenbeschreibung

Vom Böbiker Schulhaus (Infotafel des Rundweges) im Uhrzeigersinn der blauen Beschilderung folgend ums Dorf herum. Zuerst auf der Sonnenseite dann auf der Schattenseite zurück.

<b>Distanz</b>	6,5 km
<b>Höhendifferenz</b>	170 m
<b>Marschzeit</b>	1,5 Stunden
<b>Einkehr</b>	Aus dem Rucksack
<b>Sehenswürdigkeiten</b>	Naturschutzgebiet

## Rheinwanderung – Richtung Koblenz



### Routenbeschreibung

Diese Wanderung führt Sie von Bad Zurzach dem Rheinufer entlang vorbei an der Barz zum Laufen. Über den Tüftel und Laubberghof zum Haselhof wieder zurück nach Bad Zurzach.

<b>Distanz</b>	6 km
<b>Höhendifferenz</b>	50 m
<b>Marschzeit</b>	2 ½ - 3 Stunden
<b>Einkehr</b>	Restaurant Engel in Koblenz
<b>Sehenswürdigkeiten</b>	Bohrtürme, Barzmühle

## Rundwanderung Rheinuferweg



### Routenbeschreibung

Diese Rheinufer-Wanderung führt Sie von Bad Zurzach über Rheinheim nach Dangstetten. Weiter nach Fischern, Bruck und Kadelburg, mit der Fähre zur Barz, und entlang dem Rheinuferweg nach Bad Zurzach. Fährbetrieb Mai-Oktober.

Die Route ist grenzüberschreitend, Ausweispapiere nicht vergessen!

<b>Distanz</b>	6 km
<b>Höhendifferenz</b>	10 m
<b>Marschzeit</b>	2 ½ - 3 Stunden
<b>Einkehr</b>	Brasserie der Engel, D-Rheinheim
<b>Sehenswürdigkeiten</b>	Bohrtürme, Barzmühle

## Skulpturenweg Schweiz – Deutschland (ab Kaiserstuhl)



### Routenbeschreibung

Einfacher Wanderweg zum Teil recht schmal in steilen Uferpartien entlang dem Rhein. Der Weg ist ganzjährig begehbar und folgt dem gelb markierten Rheinwanderweg. Bei feuchter Witterung ist trittfestes Schuhwerk sehr empfohlen.

Der Rundweg ist grenzüberschreitend, Ausweispapiere nicht vergessen!

<b>Distanz</b>	9,5 km
<b>Marschzeit</b>	2 Stunden
<b>Einkehr</b>	Restaurants in Kaiserstuhl Fischbeiz Alte Post. Hohentengen, Station Zweidlen, Rheinsfelden, Picknickstellen unterwegs
<b>Sehenswürdigkeiten</b>	Auf dem Weg beschriftet. Broschüren im Tourismusbüro erhältlich.

© 2006 swisstopo (JD042487)